

# Libilife

Suplemento Dietario



*“Este producto es un suplemento dietario,  
no es un medicamento y no suple una alimentación equilibrada”*

**Registro INVIMA N°. SD2019-0004419**

## ¿Porqué elegir los suplementos Lifehuni?

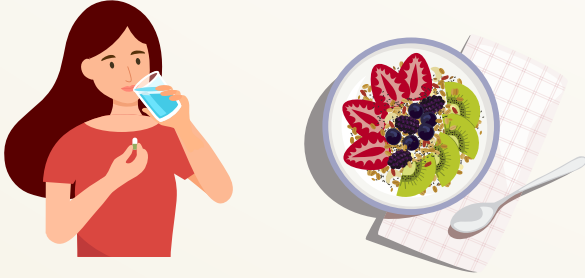
Nuestros suplementos dietarios son productos constituidos por nutrientes, que están destinados a suministrar elementos esenciales a nuestro organismo para la realización de sus funciones, en la mayoría de personas estos nutrientes son pobremente incorporados a través de la dieta usual.

## Presentación

Contenido Neto: 60 cápsulas  
Fabricado en Colombia

## Modo de consumo

Tomar dos (2) cápsulas al día,  
antes o después de alguna de las comidas.



## Beneficios

Cada porción ofrece extracto seco de Guaraná,  
L-Arginina, Taurina, Niacina, Zinc, Vitamina E.

## Recomendaciones

Conserve el producto en un lugar fresco y seco.  
Manténgalo fuera del alcance de los niños.  
Tómelo con las comidas, preferiblemente antes  
del desayuno.  
Personas con alguna condición especial de salud  
deberán consultar a su médico antes de tomar  
este producto.

# Información Nutricional

Tamaño de Porción diaria: **Dos (2) Cápsulas**

NUTRIENTES	CANTIDAD	% VD
<b>EXTRACTO SECO DE GUARANÁ</b> <i>(Paullinia cupana Kunth.)</i> Semillas	200 mg	*
<b>MACA ROOT</b> ( <i>Lepidium meyenii</i> ) Raíz	276 mg	*
<b>L-ARGININA</b>	240 mg	*
<b>TAURINA</b>	163,4 mg	*
<b>NIACINA</b> (Como ácido nicotínico)	10 mg	50%
<b>ZINC</b>	<b>7,51 mg</b>	50%
<b>VITAMINA E</b> (Como alfa tocoferol acetato)	15UI	50%

**OTROS INGREDIENTES:** Estearato de magnesio , Almidón

%VD: Porcentaje valor de referencia diario  
(\* ) % Valor de referencia diario no establecido



@Lifehunioficial



# Libilife

Registro INVIMA N°. SD2019-0004419

Lifehuni 