

# Life-Dig

Suplemento Dietario



*“Este producto es un suplemento dietario,  
no es un medicamento y no suple una alimentación equilibrada”*

**Registro INVIMA N°. SD2018-0004231**

## ¿Porqué elegir los suplementos Lifehuni?

Nuestros suplementos dietarios son productos constituidos por nutrientes, que están destinados a suministrar elementos esenciales a nuestro organismo para la realización de sus funciones, en la mayoría de personas estos nutrientes son pobremente incorporados a través de la dieta usual.

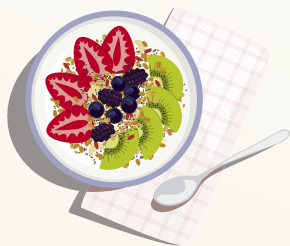
## Presentación

Contenido Neto: 60 cápsulas

Fabricado en Colombia

## Modo de consumo

Tomar dos (2) cápsulas al día,  
antes o después de alguna de las comidas.



## Beneficios

Cada porción ofrece extracto de Sábila, Papaya, Alfalfa, Psyllium, Linaza, Germen de Trigo, Ñame, Anís Semillas, L-Glutamina, Vitamina C.

## Recomendaciones

Conserve el producto en un lugar fresco y seco.  
Manténgalo fuera del alcance de los niños.  
Tómelo con las comidas, preferiblemente antes del desayuno.  
Personas con alguna condición especial de salud deberán consultar a su médico antes de tomar este producto.

## Información Nutricional

Tamaño de porción diaria: Dos (2) Cápsulas

NUTRIENTE	CANTIDAD por porción diaria	%VD
<b>EXTRACTO DE SÁBILA</b> ( <i>Aloe vera</i> ) Hojas	20,00mg	*
<b>PAPAYA</b> ( <i>Carica papaya</i> ) Fruto	120,00mg	*
<b>ALFALFA</b> ( <i>Medicago sativa</i> ) Sumidad aérea	160,00mg	*
<b>PSYLLIUM</b> ( <i>Plantago phyllium</i> ) Semillas	200,00mg	*
<b>LINAZA</b> ( <i>Linum usitatissimum</i> ) Semillas	200,00mg	*
<b>GERMEN DE TRIGO</b> ( <i>Triticum aestivum</i> ) Germen	160,00mg	*
<b>ÑAME</b> ( <i>Dioscorea alata</i> L) Tubérculo	10,00mg	*
<b>L-GLUTAMINA</b>	10,00mg	*
<b>VITAMINA C</b> (Ácido Ascórbico)	10,00mg	17%

**Otros Ingredientes:** Anís (*Pimpinella anisum*) Semillas

%VD: valor de referencia diario

(\*): Valor de referencia diario No establecido



@Lifehunioficial



# Life-Dig

Registro INVIMA N°. SD2018-0004231

Lifehuni